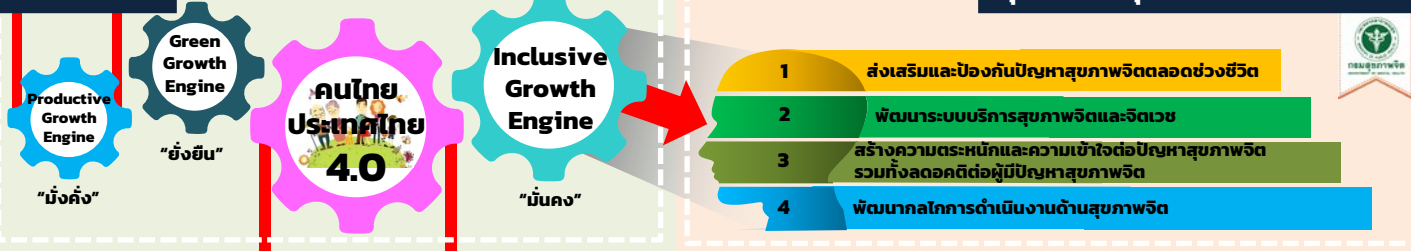


# Thailand 4.0

## MOPH 4.0

## ยุทธศาสตร์สุขภาพจิตแห่งชาติ 20 ปี



## เป้าหมายกรมสุขภาพจิต 4.0 : Smart Citizen



**20 ปี**  
- เด็กไทยมี IQ  $\geq 100$  และมี EQ อยู่ในเกณฑ์ปกติ มากกว่าร้อยละ 80  
- การเข้าถึงบริการโรครทางจิตเวชที่สำคัญเพิ่มขึ้น อย่างน้อย ร้อยละ 20

- พัฒนาการดูแลช่วยเหลือเด็กกลุ่มเสี่ยง
- พัฒนาระบบเฝ้าระวังปัญหาสุขภาพจิตและโรครทางจิตเวช (Surveillance System)

**Phase 1 (5 ปี)**  
พ.ศ.2560-2564

เด็กไทยมี IQ  $\geq 101$  มีทักษะทางอารมณ์และสังคมดี

- ความรอบรู้ด้านสุขภาพจิต (Mental Health Literacy)
- นวัตกรรมด้านสุขภาพจิตในยุคดิจิทัล
- การประเมินและพัฒนาตนเอง (Self Assessment and Self Development)

**Phase 2 (10 ปี)**  
พ.ศ.2565-2569

- คนไทยฉลาดดี มีคุณธรรม  
- เด็กไทยมี IQ  $\geq 103$

- เก่ง ดี มีสุข
- มีการศึกษาที่มีคุณภาพ
- ทันโลก เทคโนโลยี
- มีส่วนร่วมกับนานาชาติ และอยู่บนเวทีโลกได้อย่างภาคภูมิใจ

**Phase 3 (15 ปี)**  
พ.ศ.2570-2574

- คนไทยมีปัญหาอารมณดีและมีความสุข อยู่ในสังคมอย่างทรงคุณค่า  
- เด็กไทยมี IQ  $\geq 105$  (Smart citizens)

- ความสมหวังในชีวิต (Hope)
- ความสุข (Happiness)
- ประองตอง สมานฉันท์ (Harmony)

**Phase 4 (20 ปี)**  
พ.ศ.2575-2579

**ประเทศไทย 4.0**

- เด็กกลุ่มเสี่ยง ได้รับการกระตุ้นพัฒนาการ และดูแลต่อเนื่อง
- เด็กที่มีพัฒนาการล่าช้า ได้รับการกระตุ้นพัฒนาการด้วย TEDA4I
- เด็กที่มี IQ  $< 100$  ได้รับการพัฒนา

พ.ศ.2560

เด็กไทยมี IQ  $\geq 99$  มีทักษะทางอารมณ์และสังคมดี

พ.ศ.2562

- นวัตกรรมเพิ่ม IQ
- นวัตกรรมเพื่อพัฒนาทักษะด้านอารมณ์และสังคม (EQ)
- สร้างสิ่งแวดล้อมกระตุ้นการเรียนรู้เพื่อเพิ่ม IQ และ EQ

เด็กไทยมี IQ  $\geq 100$  มีทักษะทางอารมณ์และสังคมดี

พ.ศ.2564

- นวัตกรรมสร้างการเรียนรู้และสัมพันธภาพที่ดีระหว่างเด็กและผู้ดูแล/ครอบครัว
- สุขภาพจิตศึกษาสำหรับหญิงตั้งครรภ์ (Self Learning)

• พัฒนารูปแบบการเลี้ยงดูเด็กของพ่อแม่/ผู้ปกครอง โดยเพิ่มศักยภาพอาสาสมัครประจำครอบครัว

**ผลการดำเนินงาน (ต.ค.59-ก.พ.60)**

พ.ช. ที่มีระบบดูแลพัฒนาการเด็กล่าช้า จำนวน 231 แห่ง

• พัฒนาระบบการดูแลเด็กพัฒนาการล่าช้าในสถานบริการระดับทุติยภูมิขึ้นไป

**ผลการดำเนินงาน (ต.ค.59-ก.พ.60)**  
มีแพทย์เวชปฏิบัติที่ผ่านการอบรมแนวทางการจัดการโรคซึมเศร้า จำนวน 1,995 คน

**ผลการดำเนินงาน (ต.ค.59-ก.พ.60)**

มีผู้ใช้บริการ Application Sabaijai จำนวน 5,000 ราย

• พัฒนาเครือข่ายระบบดูแลนักเรียนที่มีปัญหาพฤติกรรม-อารมณ์

• Application Sabaijai (สายใจ) เพื่อคัดกรองผู้ที่มีความเสี่ยงต่อการฆ่าตัวตาย

- เด็กไทยมี IQ  $\geq 100$  และมี EQ อยู่ในเกณฑ์ปกติมากกว่าร้อยละ 80  
- การเข้าถึงบริการโรครทางจิตเวชที่สำคัญเพิ่มขึ้นอย่างน้อย ร้อยละ 20

**5 ปี**

